

Magnetschloss (SL & AL)

## Magnetschloss

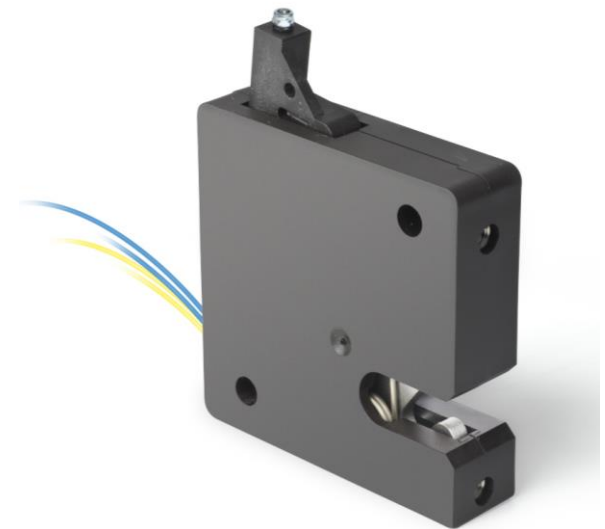
Entdecken Sie unser kompaktes Magnetschloss, mit einer sehr hohen Zuhaltekraft von mindestens 1.600 N und einer Lebensdauer von 100.000 Schaltzyklen.

Für das vielseitig einsetzbare Magnetschloss ist ein leistungsfähiger Hubmagnet das Kernstück. Verfügbar ist es in monostabiler (selbstverriegelnd) und bistabiler (aktivverriegelnd) Ausführung.

In der monostabilen Ausführung verriegelt das Schloss die Tür automatisch, sobald der Türhaken durch den Schließkloben eingerastet ist. Zum Entriegeln wird das Schloss kurzzeitig bestromt.

In der bistabilen Ausführung wird das Magnetschloss zum Ver- und Entriegeln jeweils kurzzeitig bestromt. Das Magnetschloss ist serienmäßig mit zwei Mikroschaltern zur Detektion der Türposition und Türverriegelung ausgestattet. Alle Schlösser verfügen über eine Notentriegelung.

Als Hersteller von High-Tech-Verriegelungssystemen hat Kendrion Kuhnke Automation einen enormen Erfahrungsschatz und entwickelt individuelle Lösungen für Kundenanwendungen.



### Eigenschaften

- Universell einsetzbar
- Flexible Verriegelungskombinationen
- Hohe maximale statische Zuhaltekraft
- Schließposition und Verriegelung werden überwacht
- Notentriegelung
- Hohe Lebensdauer

Technische Daten	Magnetschloss selbstverriegelnd (SL) und aktivverriegelnd (AL)
Spannungsversorgung	24 V DC & 12 V DC (andere Spannungsversorgung auf Anfrage)
Leistungsaufnahme	36 W, 10% ED (kurzer Impuls für mind. 100 ms)
Abmessungen (BxLxT)	70 x 70 x 18 mm
Gewicht	Ca. 150 g
Maximale statische Zuhaltekraft	1.600 N
Max. Last zum elek. Entriegeln	400 N
Betriebstemperatur	0 – 80° C (weitere Temperaturbereiche auf Anfrage)
Lebensdauer	100.000 Schaltzyklen
Schockfestigkeit Nach DIN EN 60068-2-27	AL: 40g ( 100g / 11ms in Sonderausführung)
Zulassung	Einsatz von UL-gelisteten Materialien

We reserve the rights of modification, omission, error with respect to the products. Illustrations similar. All rights reserved by the individual copyright holders.